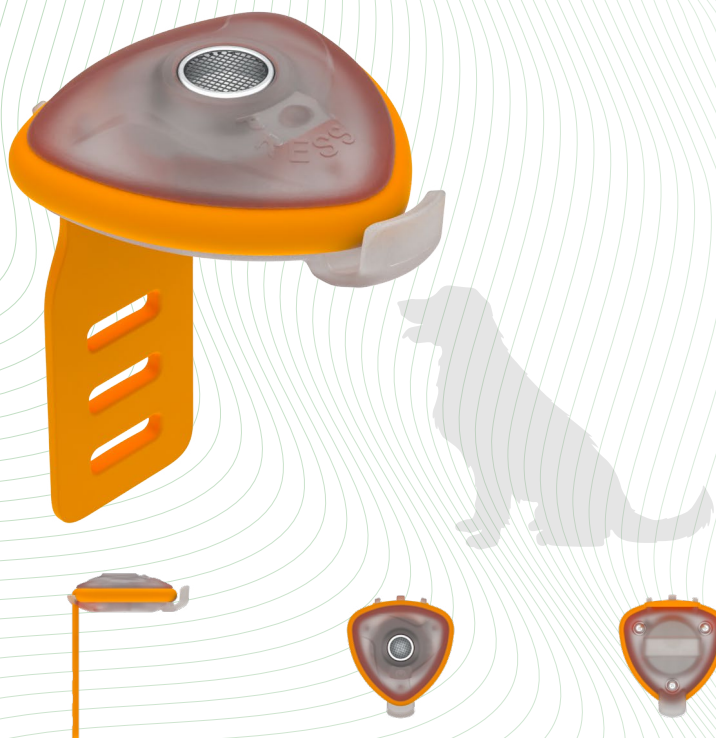
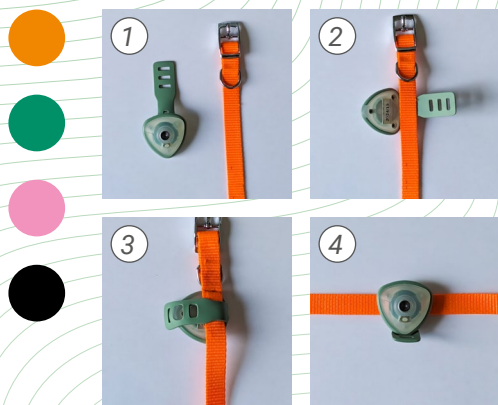




SCHEMA PRODOTTO

AZP01

Anti Zecche e Pulci per Cani



CARATTERISTICHE GENERALI

Dispositivo elettronico ad emissione ultrasonica che tramite un piccolo supporto in silicone può essere applicato a qualsiasi collare o pettorina per cani di tutte le taglie. L'emissione ultrasonica, senza alcun rilascio di sostanze chimiche, agisce sul sistema nervoso di zecche e pulci allontanandole dall'animale.

Gli ultrasuoni emessi hanno un **raggio d'azione di 1,5 m** e sono fuori dalla capacità uditiva degli animali, il dispositivo quindi è totalmente innocuo e non reca alcun tipo di disturbo. Il funzionamento continuo di emissione ultrasonica svolge una costante azione di profilassi.

Particolarmente indicato per proteggere animali anziani o ammalati, cuccioli e femmine in gestazione.

La sua totale innocuità lo rende particolarmente adatto per animali che vivono a stretto contatto con adulti e bambini.

CARATTERISTICHE TECNICHE



- Frequenza di emissione **40 KHz**;
- Il dispositivo è testato presso l'**Università di Camerino** che ne dichiara l'efficacia;
- Presso laboratori **TÜV** prove **CE** di compatibilità elettromagnetica **ROHS** ed emissione ultrasonica;
- Prove **waterproof** con certificato **IPX4-IPX7**;

- **Batteria CR2032** litio con durata di funzionamento di circa **8/10 mesi** in **utilizzo continuo**;

- **Peso:** 20 g

- **Dimensioni:** 40x45x14 mm

ISTRUZIONI

- Premere  sul coperchio e rilasciare, 5 lampeggi rapidi indicano che il prodotto è in funzione;
- Durante il funzionamento il dispositivo emette automaticamente 2 lampeggi ogni 8 secondi per indicare la corretta funzionalità;
- Per spegnere il dispositivo, premere  sul coperchio e rilasciare, un lampeggio lungo indica che il prodotto è spento;
- Sostituzione batteria: Svitare le tre viti sul retro del dispositivo, una volta aperto sfilare la batteria esaurita e sostituire con una nuova.

MODALITÀ PER IL CORRETTO UTILIZZO

IMPORTANTE: durante la stagione dei parassiti lasciare sempre il dispositivo in funzione così da ottenere la massima efficacia e una migliore profilassi.



SCHEMA PRODOTTO

AZP01

Anti Zecche e Pulci per Cani

ATTIVITÀ REPELLENTE DEGLI ULTRASUONI CONTRO ZECCH E PULCI

Lunghe sperimentazioni presso Università e sul campo hanno dimostrato l'efficacia degli ultrasuoni per allontanare zecche e pulci da cani e gatti senza utilizzo di sostanze chimiche dannose e inquinanti.

Va sottolineato che la frequenza utilizzata è intorno ai 40Khz! Questo significa che non è assolutamente udibile da cani e gatti i quali percepiscono frequenze fino a 25Khz.

COME AGISCONO QUESTI ULTRASUONI?

In pratica arrivano a disturbare il sistema nervoso dei parassiti i quali perdono l'orientamento e la forza di rimanere attaccati all'animale. La conseguenza è il graduale abbandono della vittima ma soprattutto l'azione continua di profilassi in quanto i parassiti indeboliti si allontanano dall'animale e non lo aggrediscono.

Test universitari oltre all'efficacia dimostrano la totale innocuità del prodotto e la totale assenza di effetti collaterali. Questo significa che l'utilizzo di questo prodotto è importante per cani di tutte le taglie ed età, animali ammalati, cuccioli e femmine in gestazione.